



Resumen

El paquete de soluciones de Administración de activos empresariales Avantis representa el núcleo de la solución de Administración de rendimiento de activos InvenSys (APM, por sus siglas en inglés). APM le ayudará a tener un retorno sobresaliente de todos sus activos: gente, procesos y equipo, permitiendo por lo tanto una verdadera Excelencia en los activos.

Valor empresarial

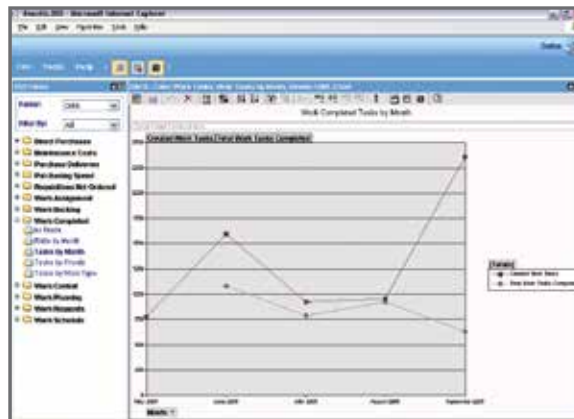
La combinación de la capacidad EAM de primera categoría con un potente monitoreo de condiciones y capacidades de administración que pueden convertir en tiempo real grandes cantidades de datos de producción en inteligencia de activos listos para usar, permitiendo así la toma de decisiones informadas en cada uno de los niveles de la empresa de producción.

Paquete de administración de activos empresariales Avantis

MAXIMICE LA CONFIABILIDAD Y UTILIZACIÓN DE LOS ACTIVOS

InvenSys Operations Management cuenta con productos, servicios y amplios conocimientos para satisfacer sus requisitos empresariales desde la línea de producción a los resultados finales. El Paquete de administración de activos empresariales avanzado Avantis® (EAM) permite a su empresa hacer mucho más que darle mantenimiento a los activos. Está diseñado para cumplir los requisitos de mantenimiento sofisticado y administración de materiales de las organizaciones actuales centradas en activos. Es más, está totalmente integrado con los sistemas de control distribuido en piso de planta, e incorpora y responde a los procesos de predicción de monitoreo de condiciones.

El paquete EAM Avantis ofrece los conocimientos que necesita para la toma informada de decisiones empresariales y para administrar todos sus activos con seguridad.



Work Order ID	Equipment	Status	Priority	Assigned To	Created Date
1000001	Boiler #101	Open	High	John Doe	10/25/2010
1000002	Compressor #201	Completed	Low	Jane Smith	10/20/2010
1000003	Motor #301	Open	Medium	Mike Johnson	10/22/2010
1000004	Valve #401	Open	Low	Sarah Lee	10/24/2010
1000005	Conveyor #501	Open	High	David Kim	10/26/2010
1000006	Heat Exchanger #601	Completed	Medium	Emily White	10/18/2010
1000007	Storage Tank #701	Open	Low	Chris Brown	10/23/2010
1000008	Control Panel #801	Open	High	Alex Green	10/21/2010
1000009	Generator #901	Open	Medium	Mia Black	10/27/2010
1000010	Chiller #1001	Completed	Low	Noah Gray	10/15/2010

ACCESO A INFORMACIÓN DE AYUDA EN LA TOMA DE DECISIONES

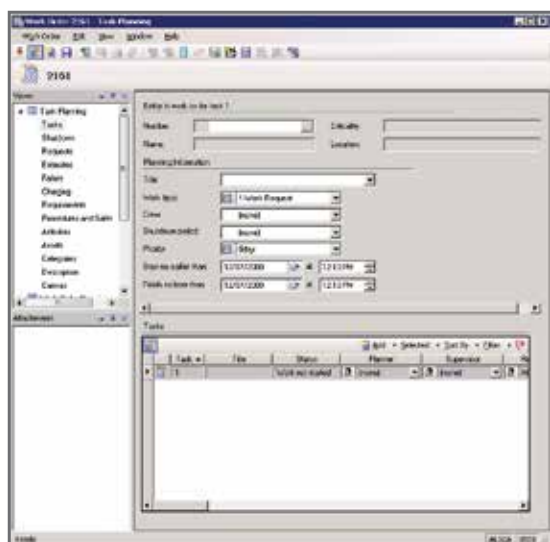
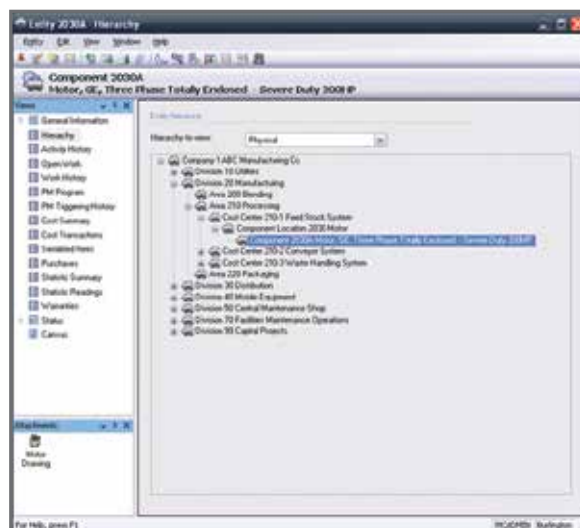
Todas las decisiones que toma dependen de la calidad de la información que tiene a su disposición. Si bien la mayoría de EAM que se ofrecen son capaces de capturar grandes cantidades de datos, a los usuarios, con frecuencia, se les hace difícil acceder e interpretar estos datos. La arquitectura estándar del sector industrial transforma los datos en información que puede usarse de forma rápida y fácil, proporcionándole de este modo una inteligencia de activos real. A los usuarios remotos, casuales, ejecutivos y expertos se les confiere la capacidad de acceder a la información crítica de toda la empresa, cuándo y cómo la necesiten ver.

AVANTIS.PRO

El producto Avantis.PRO es el núcleo del paquete EAM. La siguiente información describe la funcionalidad y valor del Avantis.PRO.

ADMINISTRACIÓN DE ENTIDADES

Invensys desarrolló el concepto de entidad para maximizar la flexibilidad de la típica base de datos de un equipo. Da soporte a la gestión de las entidades de mantenimiento y organizativas, así como hace el seguimiento de los proyectos de capital, de tareas y de gastos relacionados. Entre los activos de mantenimiento se encuentran cualquier cosa que necesite ser reparada, como una pieza de equipo, una línea de montaje, activos móviles o informáticos. Las entidades organizativas hacen referencia a cualquier disposición de su empresa que se utilice para recopilar información sobre costos, estadística, presupuestos o trabajos atrasados como una división, centro de costo o departamento. El producto Avantis.PRO permite la definición de relaciones "principales-secundarias" que se pueden integrar en jerarquías múltiples para acumulación de costos y estadísticas operativas.



ADMINISTRACIÓN DEL TRABAJO

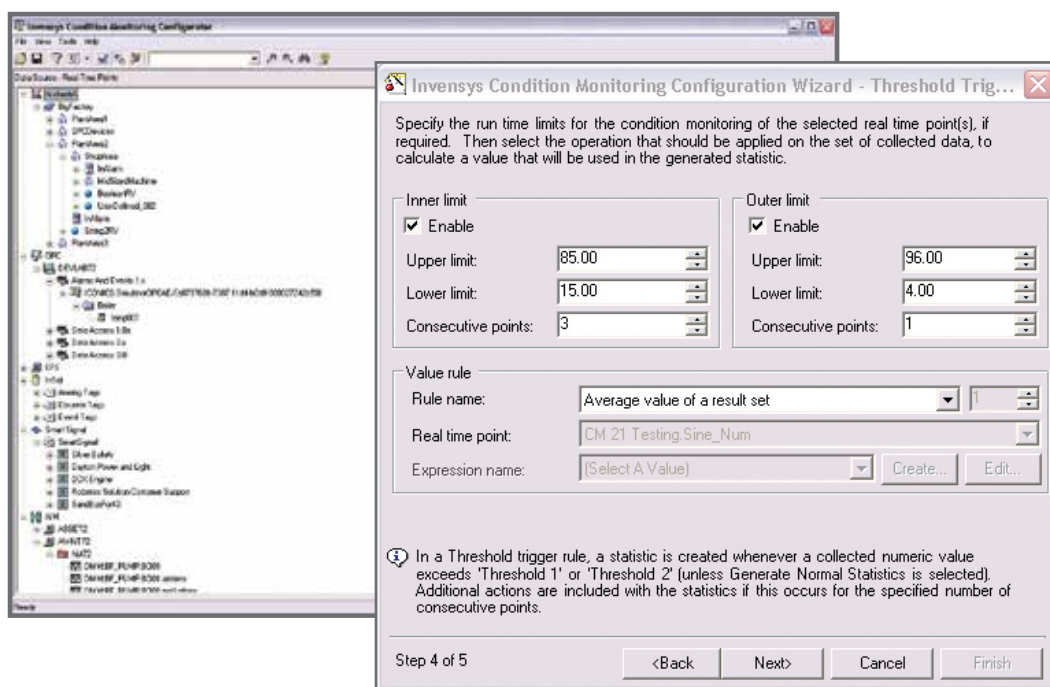
La administración del trabajo garantiza que el personal de mantenimiento pueda administrar y planear las solicitudes de trabajo entrante, así como el trabajo generado automáticamente de los programas de mantenimiento preventivo. La función de planificación asegura que la mano de obra, materiales, herramientas, dibujos y requisitos del subcontratista, así como la información de seguridad, pueda identificarse en los órdenes de trabajo para apoyar las actividades de mantenimiento activo. Con el producto Avantis.PRO, se le otorga al personal de la planta el poder para entrar, administrar y ver actividades relativas a los distintos tipos de entidades. Asimismo, la integración con las funciones de inventario y aprovisionamiento asegura la disponibilidad del material, una mejora en la productividad del personal de mantenimiento, una mejor comunicación de los suministros necesarios y un control completo del costo de todas las actividades.

MANTENIMIENTO PREVENTIVO

La función de Mantenimiento preventivo (PM, por sus siglas en inglés) de Avantis.PRO ofrece la capacidad de crear una biblioteca de trabajos estándar y repetitivos con la generación automática de órdenes de trabajo (en base de cualquier combinación de criterios de activación definidos por el usuario: estadísticas operativas, tiempo transcurrido, fecha natural), listas de verificación de inspección y rutas de PM. La aplicación está completamente integrada con los sistemas de control distribuido, como el sistema Foxboro® I/A Series® o la aplicación Wonderware® System Platform®, para admitir la descarga automatizada en tiempo real de las estadísticas operativas desde el piso de planta. La función de Mantenimiento preventivo ayuda a los usuarios a administrar el mantenimiento de forma activa y planificada, en vez de tratar el mantenimiento como un trabajo reactivo o de reparación.

ANÁLISIS DE CONFIABILIDAD

El producto Avantis.PRO desarrolla un historial detallado de la información de los equipos en base a las actividades diarias de mantenimiento. El historial de fallas, incluyendo los síntomas, la causa de la falla y la medida tomada se pueden revisar y analizar con facilidad. Asimismo, los indicadores como los informes de tiempo medio entre fallas y tiempo medio para la reparación están disponibles para determinar la afinación correcta de los requisitos de mantenimiento del equipo.



SENSIBLE A LAS CONDICIONES DE OPERACIÓN

La integración sin problemas con el piso de planta permite a Avantis.PRO tener en cuenta las condiciones operativas actuales, y responder a las advertencias y alarmas levantadas por los sistemas de monitoreo en el entorno de producción. Las condiciones cambiantes que pueden impactar en la capacidad de entrega de producción se pueden detectar temprano, y se pueden gestionar con rutinas exhaustivas de mantenimiento preventivo y de predicción que tienen un menor impacto en las operaciones que los tiempos de inactividad no planificados por emergencias.

INVENTARIO MRO

El Inventario MRO aborda los retos principales de las operaciones y reparaciones de mantenimiento, permitiendo el control de un gran número de elementos únicos y de un valor unitario bajo. El sistema automatiza el proceso de pedidos al reconocer los niveles calculados de suministro de seguridad, los plazos de aprovisionamiento y la lógica sofisticada de "disponibilidad según promesa" basada en las recepciones esperadas (pedidos abiertos de compra) y salidas. La capacidad de establecer múltiples almacenes y ubicaciones, así como la capacidad flexible de categorizar permite al usuario definir los agrupamientos de elementos para fines de búsqueda, análisis y preparación de informes. El módulo de inventario también ofrece la capacidad de identificar y hacer el seguimiento de los elementos y piezas críticas que necesitan reparación a través de la serialización.

APROVISIONAMIENTO

El objetivo principal de la función de aprovisionamiento en un entorno de mantenimiento es minimizar el costo de comprar grandes volúmenes de elementos del inventario MRO, y asegurar que las piezas estén disponibles cuando se necesiten. Avantis.PRO se centra en la automatización completa de todo el proceso de aprovisionamiento, incluyendo las peticiones, órdenes de compra, salidas, entradas, presupuestos y coincidencia entre contratos y facturas. La capacidad de análisis extensivo está disponible para racionalizar el proceso de aprovisionamiento y permitir que el comprador tenga más tiempo para añadir valor a la negociación del contrato y a la administración de la relación con proveedores.

APROBACIONES Y FLUJO DE TRABAJO EAM

La ruta de aprobación reside en el mismo motor que la funcionalidad de Avantis.PRO, proporcionando al cliente flexibilidad ilimitada en la selección y normas de las rutas. Las rutas de aprobación las define el usuario y pueden estar basadas tanto en normas financieras como funcionales. Las aprobaciones se realizan electrónicamente a través de un buzón de aprobaciones o a través de su sistema de correo electrónico, lo que permite las aprobaciones fuera de línea a su entera conveniencia. Los documentos aprobados se puede procesar de forma automática en su siguiente paso a través del flujo de trabajo: por ejemplo, un pedido aprobado se podría ordenar automáticamente. La capacidad de aprobación y flujo de trabajo permite una reducción considerable de la carga de trabajo administrativa a largo plazo, y proporciona más flexibilidad para asegurar una toma de decisiones que se puede auditar.

IMPLEMENTACIONES EXITOSAS Y PROBADAS CON INRIM

Nuestro planteamiento de implementación garantizado asegura que se puede utilizar rápidamente la oferta de productos Avantis para maximizar el rendimiento de sus activos y mantener su ventaja competitiva. La Metodología industrial de implementación rápida (InRIM™, por sus siglas en inglés) es una metodología estructurada y formada por múltiples componentes que asegura implementaciones libres de riesgos sin poner en peligro la evolución continuada y el crecimiento continuo de su uso. El planteamiento InRIM es realmente único, en el hecho de que se basa en las mejores prácticas del sector y ofrece una estructura repetible que puede alcanzar con más previsibilidad sus objetivos organizativos.



Invensys Operations Management • 5601 Granite Parkway III, #1000, Plano, TX 75024 • Tel.: (469) 365-6400 • Fax: (469) 365-6401 • iom.invensys.com

Invensys, el logo de Invensys, ArchestrA, Avantis, Eurotherm, Foxboro, IMServ, InFusion, SimSci-Esscor, Skelta, Triconex y Wonderware son marcas registradas de Invensys plc, sus subsidiarias o afiliados. Todas las demás marcas y nombres de producto pueden ser marcas registradas o servicios registrados de sus respectivos dueños.

© 2012 Invensys Systems, Inc. Todos los derechos reservados. Ninguna parte del material protegido por estos derechos de autor puede ser reproducido o utilizado de cualquier forma o por cualquier medio, electrónico o mecánico, incluyendo fotocopiar, grabar, difundir, o por cualquier sistema de almacenamiento de información y recuperación, sin la autorización por escrito de Invensys Systems, Inc.